

# IMPORTANCE DE LA PRISE EN CHARGE DES PLAIES

POUR LA SECURITE DES PATIENTS HOSPITALISES

## QU'EST-CE QU'UNE PLAIE CHRONIQUE ET COMMENT LES CONTRACTENT-ON ?

Une plaie chronique est une **LÉSION OUVERTE DE LA PEAU** dont **LE DÉLAI DE CICATRISATION EST ALLONGÉ**. Une plaie est considérée comme chronique après 4 à 6 semaines d'évolution selon son étiologie.

## LES PLAIES LES PLUS REPANDUES SONT :

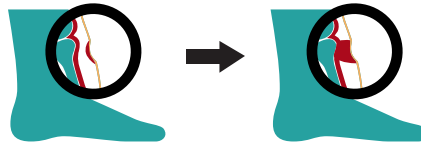
### LES ESCARRS

Sont une **lésion cutanée d'origine ischémique** liée à une **compression des tissus mous** entre un plan dur et les saillies osseuses. (peut se manifester rapidement).



### LES ULCERES DE JAMBE

Dû à des **affections sous-jacentes** comme dans la majorité des cas, il s'agit d'une **complication vasculaire, de l'arthrose, des fractures de la jambe, une obésité** ou une **paralysie**



### LES PLAIES DU PIED DIABETIQUE

Dû à des **affections sous-jacentes du diabète**, entraînant une **neuropathie** et une **réduction du débit sanguin** dans les pieds



## IL EST POSSIBLE DE PREVENIR LES PLAIES CHRONIQUES



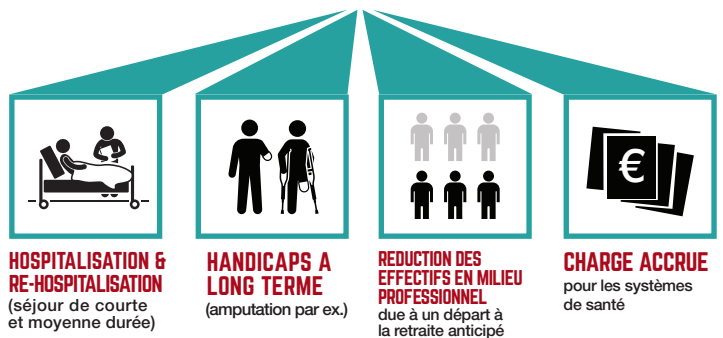
PLUS DE  
**14 762**

**EPISODES D'HOSPITALISATION DIAGNOSTIC PRIMAIRE D'UN ULCERE D'UN MEMBRE INFERIEUR**  
(sur la base des données 2005)

**COÛT ANNUEL POUR LA SECURITE SOCIALE : 45,3%**  
SONT CONSACRES AUX SOINS INFIRMIERS

**965 MILLIONS** seulement en soins de ville pour les escarres et les ulcères de jambe (CNAM data de 2011)

**NON TRAITÉES CORRECTEMENT, LES PLAIES CHRONIQUES PEUVENT CONDUIRE AUX SITUATIONS SUIVANTES :**



## QUE POUVONS-NOUS FAIRE, ENSEMBLE, POUR REDUIRE L'INCIDENCE DES PLAIES CHRONIQUES ?

- 1** INTEGRER LA PREVENTION ET LE TRAITEMENT DES PLAIES AUX POLITIQUES NATIONALES DE SECURITE DES PATIENTS
- 2** DEVELOPPER DES INDICATEURS DE PERFORMANCES QUANT AUX SOINS DES PLAIES
- 3** AMELIORER L'ACCES DES PATIENTS A DES TRAITEMENTS ET DES SERVICES NOVATEURS



### EVALUATION

Évaluation systématique des risques pour tous les patients à risque



### DIAGNOSTIC

Critères et technologies précis de diagnostic



### TRAITEMENT

Soins avancés des plaies incluant une thérapie par pression négative des plaies, traitement antimicrobiens et pansements modernes



### SURVEILLANCE

Surveillance, audits, décompression, contrôle de la glycémie, prévention des ré occurrences via une évaluation régulière des plaies et l'information des patients